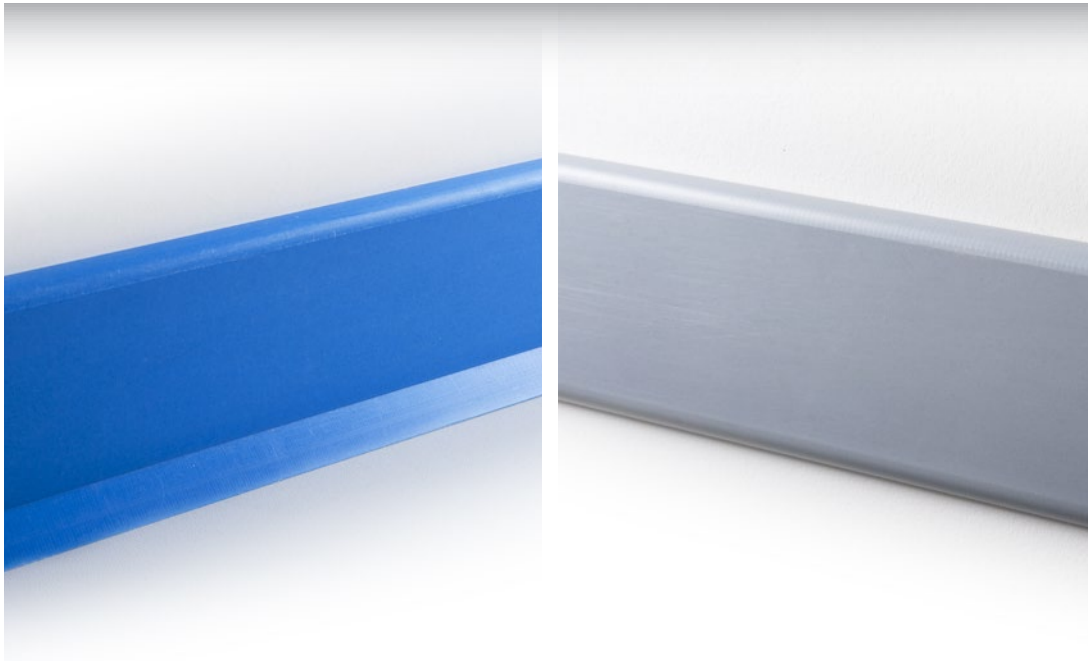


WANDSCHUTZ- UND SOCKELLEISTEN

AUS HOCHDICHEM POLYETHYLEN FÜR GROSSKÜCHEN UND LEBENSMITTELBETRIEBE

LEBENSMITTEL-
INDUSTRIE

GASTRONOMIE
GROSSKÜCHEN



WANDSCHUTZ- VORRICHTUNGEN

WANDSCHUTZ- LEISTEN SOCKELLEISTEN

EIN AUSGEZEICHNETER SCHUTZ FÜR WÄNDE GEGEN HÄUFIGES ANSTOßEN VON ROLLWAGEN

- Die äußerst widerstandsfähigen Wandschutz- und Sockelleisten in Lebensmittelqualität bieten einen **ausgezeichneten** Schutz für Trennwände und Wände gegen häufiges Anstoßen durch Rollwagen und Palettenhubwagen **in der Lebensmittelindustrie sowie in Groß- und Gemeinschaftsküchen**.
- Hergestellt aus hochdichtem Polyethylen, massiv und ohne Hohlkörper, sind diese Wandschutz- und Sockelleisten **wasserabweisend, reinigungsmittelbeständig** und **lebensmittelecht** und gewährleisten somit die Einhaltung der Hygienestandards.



EINE INNOVATION VON SPENLE: DIE WANDSCHUTZ- UND SOCKEL- LEISTEN DER MODELLREIHE PPJE®

- Die Wandschutzvorrichtungen sind ebenfalls als Ausführung **mit Dichtungen** erhältlich. Dabei handelt es sich um die von SPENLE entwickelten Schutzvorrichtungen der Modellreihe **PPJE®** (geschütztes Design). Sie verfügen über flexible Dichtungen im oberen und unteren Bereich und **verhindern somit die Ansammlung** von Reinigungswasser oder anderen Ablagerungen.



PRODUKTVORTEILE



Extrem
stoßfest



Wasserabweisend



Frostbeständig



Reinigungsmittel-
beständig



Zertifizierte
Lebensmittelqualität

TECHNISCHE EIGENSCHAFTEN

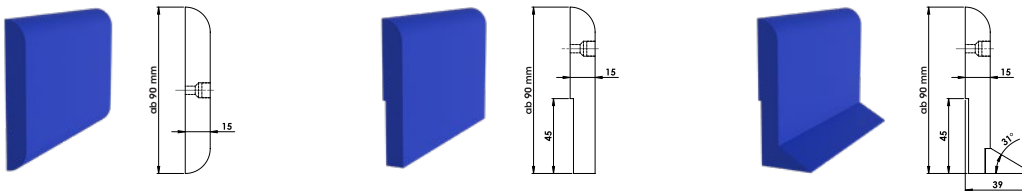
LEBENSMITTELINDUSTRIE

GASTRONOMIE / GROSSKÜCHEN

- Hergestellt aus **massivem und hochdichtem Polyethylen**, lebensmittelzertifiziert und vollkommen wasserdicht.
- Die **abgerundeten Kanten** (sowie ein Ausschnitt für ein **U-Bodenprofil** und ein **schräger Absatz im unteren Bereich** für die Sockelleiste) sorgen für eine leichtere Reinigung und verhindern die Ansammlung von Ablagerungen oder Schmutz.
- Die Wandschutz- und Sockelleisten werden **vorgebohrt** und mit **bündigen Schraubkappen** für optimale Hygiene und eine glatte, einwandfreie Oberfläche geliefert.
- Erhältlich in Längen von 2 m und standardmäßig in 15 mm Stärke - Höhe und Farbe nach Wahl.

DIE VERSCHIEDENEN ARTEN VON WANDSCHUTZVORRICHTUNGEN:

- Wandschutzleiste aus Polyethylen
- Sockelleiste ohne Absatz
- Sockelleiste mit Absatz



OPTIONEN

- Stärken von 20, 25, 30 oder 40 mm
- Erhältlich mit Edelstahlschrauben zur Befestigung an Sandwichpaneelen
- 45°-Abschrägung statt abgerundeter Kanten
- Innen- und Außenecken zur leichteren Montage
- Genutete Kantenausbildung
- Wandschutz- oder Sockelleisten mit Dichtungen für noch mehr Hygiene - Modellreihe PPJE®
- In Längen von 2,50 oder 3m auf Anfrage und nach Stückzahl erhältlich

FARBÖNE



Schneeweiß Ozeanblau Smaragdgrün Zitronengrün Mimosengelb Mohnrot Perlgrau Graphitgrau Schiefer-schwarz

IN DER LEBENSMITTELINDUSTRIE EIGNEN SICH DIE WANDSCHUTZ- UND SOCKELLEISTEN ideal zum:

- Schutz der Fliesen gegen das Anstoßen von Transportwagen in Fleischzerlegungs- und Verpackungsbetrieben
- Schutz der Kühlraumpaneele in den Korridoren von Frischwarenlagern
- Schutz des unteren Bereichs der Trennwände durch von Rollwagen in Aufbereitungsräumen...

IM GASTRONOMIEBEREICH EIGNEN SICH DIE WANDSCHUTZ- UND SOCKELLEISTEN ideal zum:

- Schutz der Wände gegen häufiges Anstoßen von Transportwagen in Großküchen
- Schutz des unteren Bereichs der Isolationspaneele in Kühl- und Lagerräumen
- Schutz vor Nassreinigung im Spülraum...

WANDSCHUTZ-VORRICHTUNGEN

WANDSCHUTZ-LEISTEN SOCKELLEISTEN

