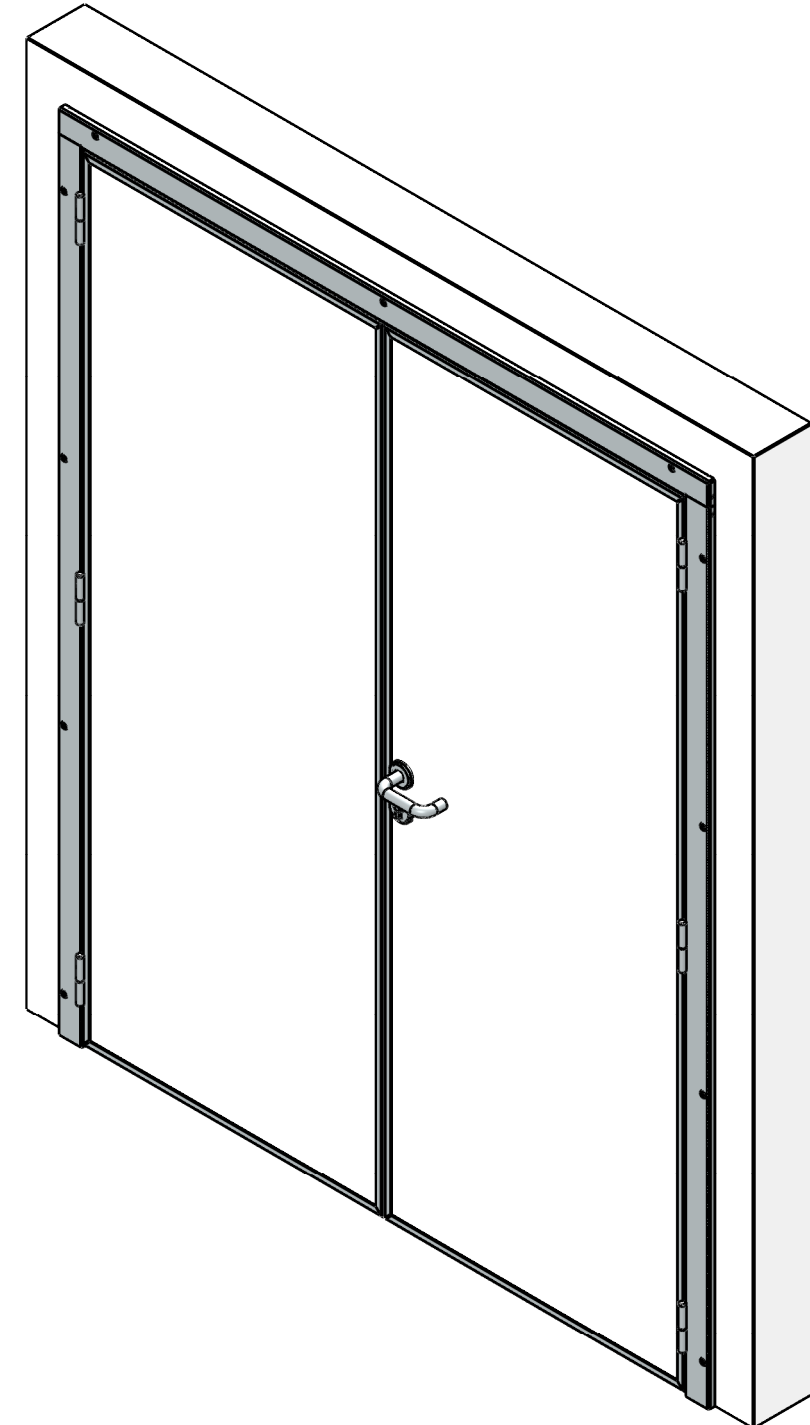
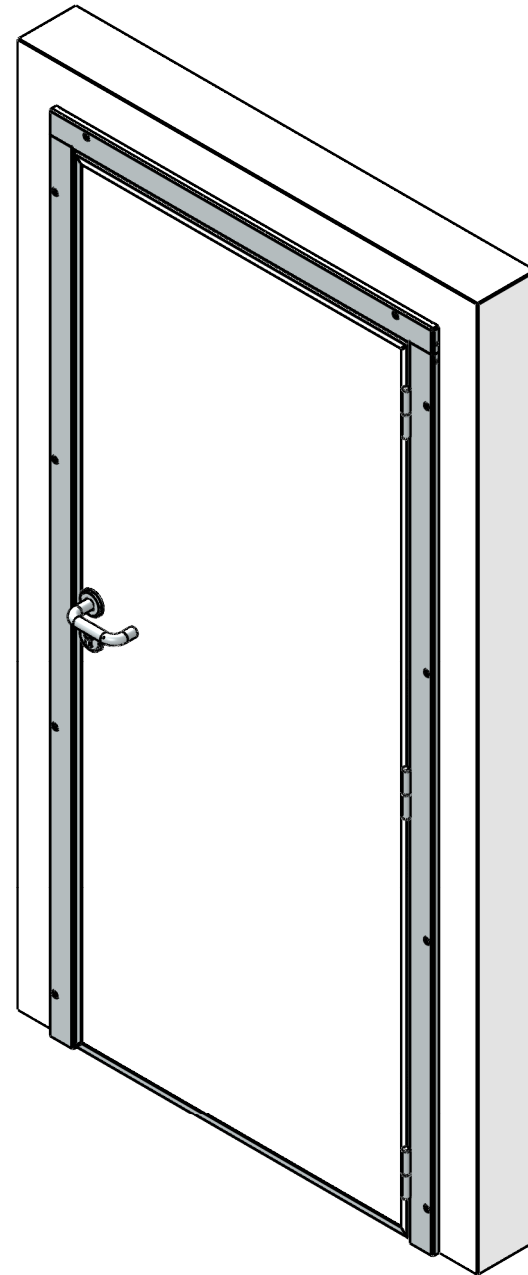


## Porte semi-isotherme de service SP100 / SP110 / SP120



Vantail en :

- Tôle acier prélaquée (SP100)
- Polyester armé de fibres de verre (SP110)
- Tôle inox 304L finition brossée (SP120)

Type Porte :

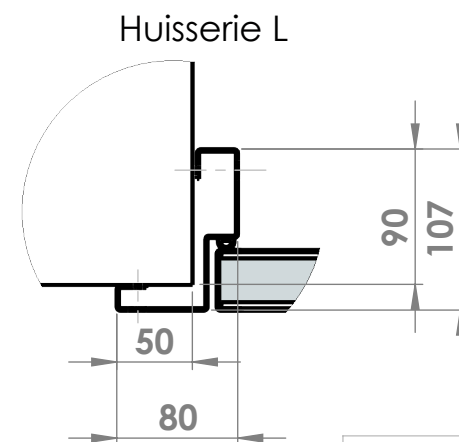
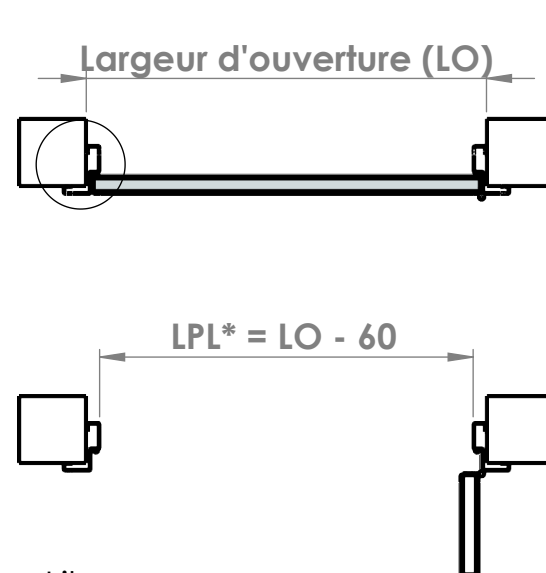
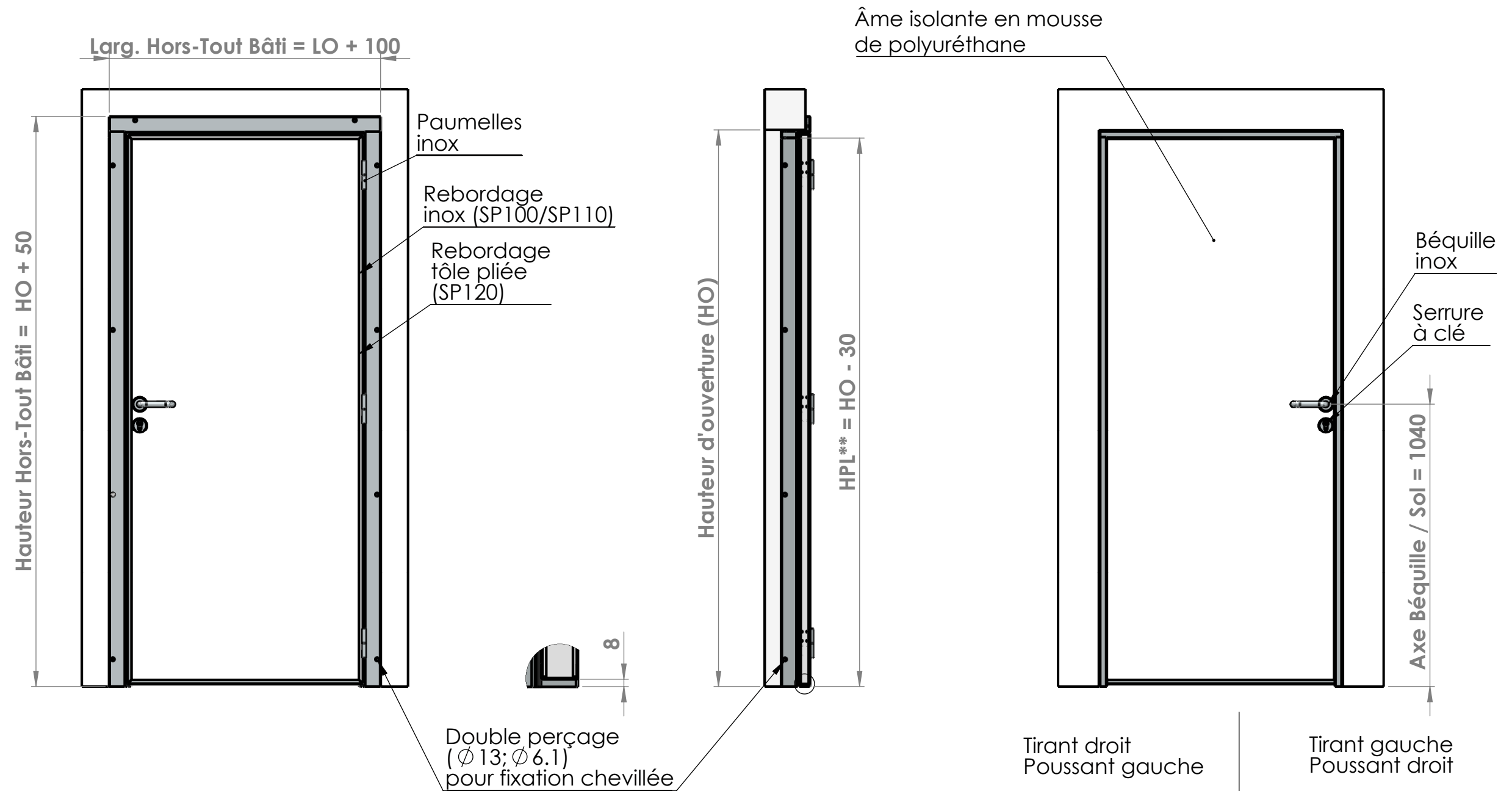
**SP100**  
**SP110**  
**SP120**

Vantail Rebordé Inox

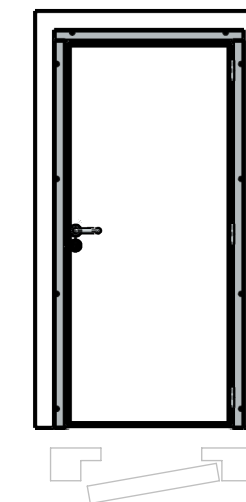
Huisserie Inox en L

**SPENLE** 

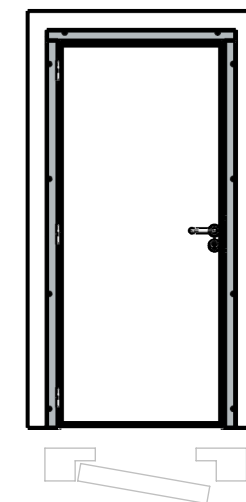
F-57400 SARREBOURG  
+33 (0)3 87 25 78 00  
[www.spenle.fr](http://www.spenle.fr)  
[info@spenle.fr](mailto:info@spenle.fr)



Tirant droit  
Poussant gauche



Tirant gauche  
Poussant droit



LPL\* : Largeur Passage Libre  
HPL\*\* : Hauteur Passage Libre

Type Porte :

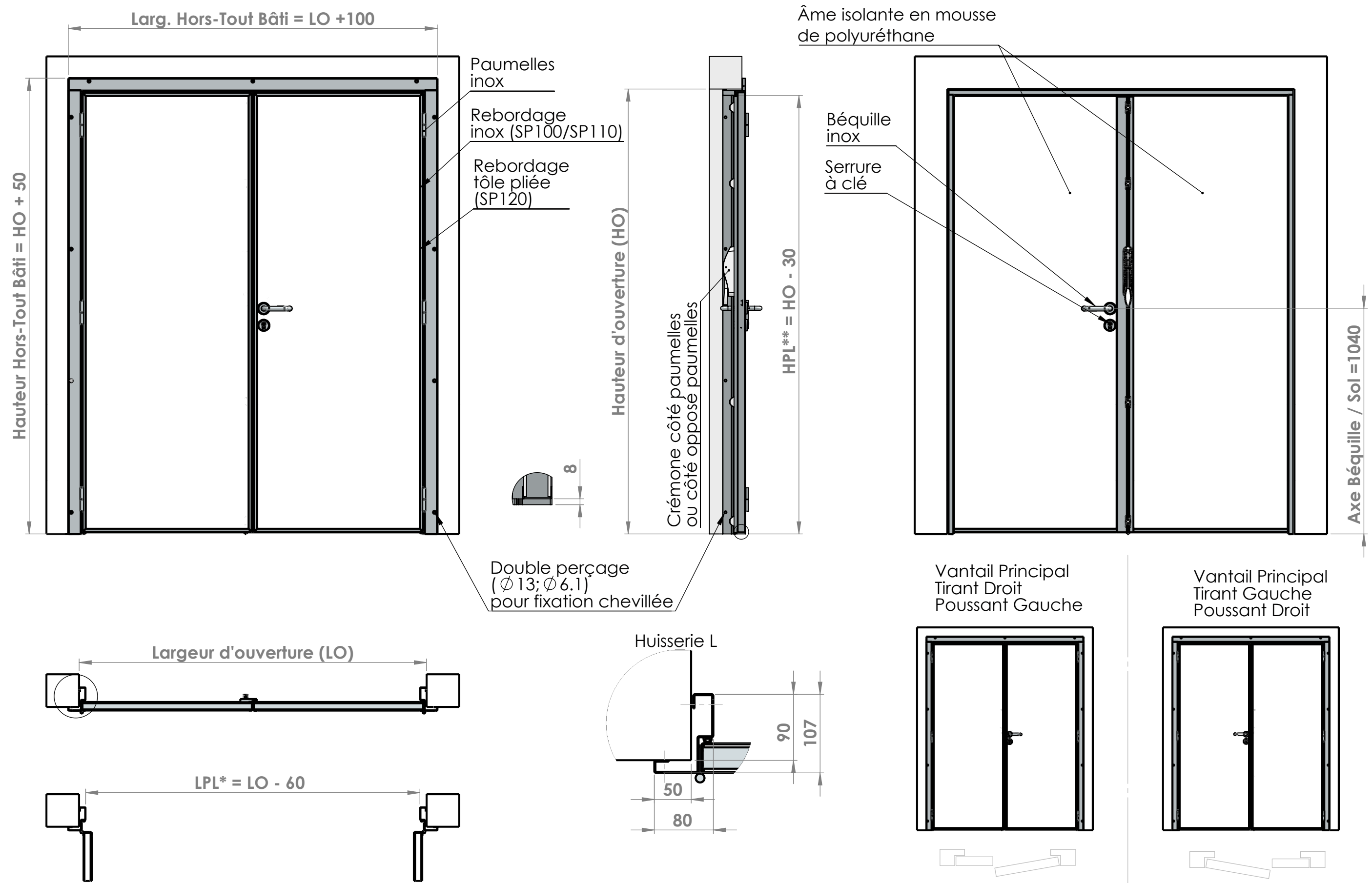
SP100  
SP110  
SP120

Vantail Rebordé Inox

Huisserie Inox en L

**SPENLE** 

F-57400 SARREBOURG  
+33 (0)3 87 25 78 00  
www.spenle.fr  
info@spenle.fr



LPL\* : Largeur Passage Libre  
HPL\*\* : Hauteur Passage Libre

Type Porte :

**SP100**  
**SP110**  
**SP120**

Vantail Rebordé Inox

Huisserie Inox en L

**SPENLE** 

F-57400 SARREBOURG  
+33 (0)3 87 25 78 00  
www.spenle.fr  
info@spenle.fr