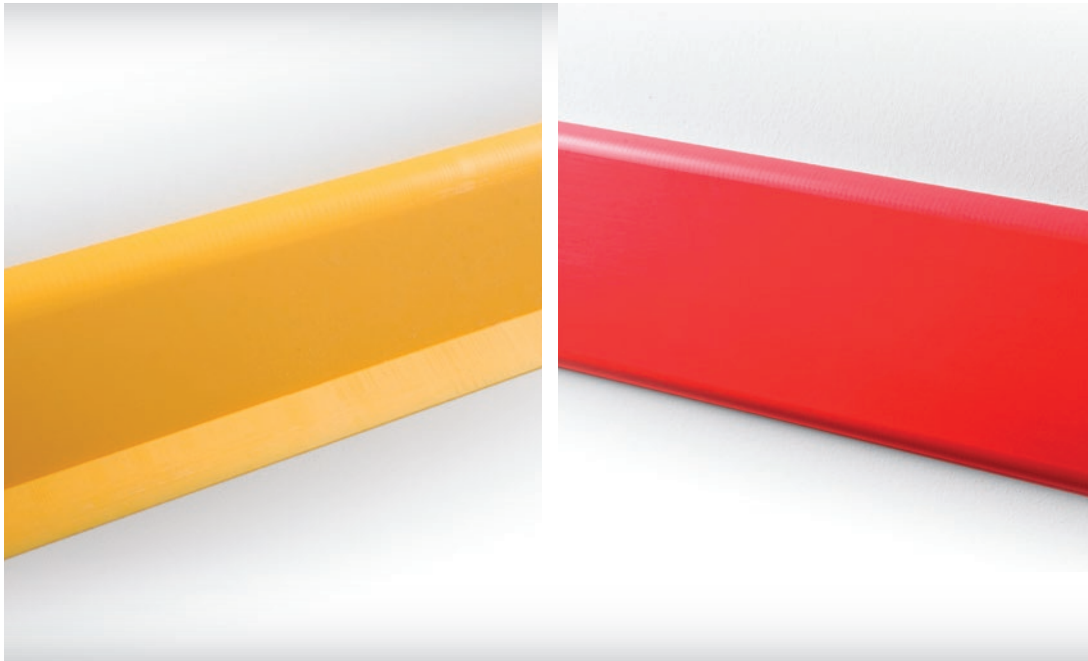




# LISSES ET PLINTHES

ANTICHOC, EN POLYÉTHYLÈNE MASSIF POUR LA PROTECTION DES INFRASTRUCTURES ET DES MATÉRIELS

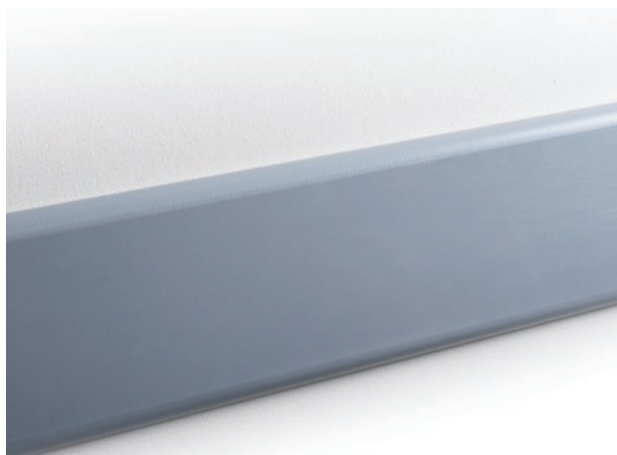


PROTECTIONS MURALES

LISSES PLINTHES

## UNE EXCELLENTE PROTECTION DES MURS CONTRE LES CHOCS RÉPÉTÉS DES TRANSPALETTES OU DES CHARIOTS ÉLÉVATEURS

- Les lisses et plinthes de protection murale en polyéthylène garantissent **une protection sans égale** de vos infrastructures industrielles ou logistiques **contre les chocs** successifs des chariots élévateurs et des transpalettes.
- Constituées de polyéthylène haute densité, pleines et sans corps creux, elles sont également **hydrofuges, résistent à la plupart des produits d'entretien** et sont de véritables **protections antichoc incassables**.



- Teintées dans la masse**, elles peuvent être sélectionnées dans **9 coloris différents** : rouge ou jaune **pour signaler un danger** par exemple, gris pour être discrètes et **se fondre dans l'environnement**, ou encore bleu, noir ou vert pour donner **une touche décorative** au local. Les possibilités sont multiples.

## AVANTAGES PRODUITS



Ultra résistantes aux chocs



Hydrofuges



Résistent aux passages des chariots élévateurs



Résistent aux produits de nettoyage



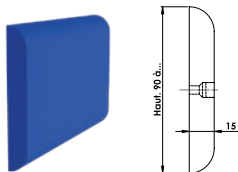
Recyclables

## CARACTÉRISTIQUES TECHNIQUES

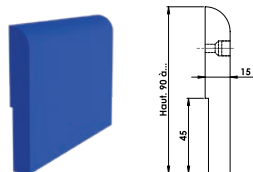
- En **polyéthylène massif de haute densité**, elles sont extrêmement résistantes aux chocs et parfaitement hydrofuges,
- Fabriquées avec des **bords arrondis** (ainsi qu'une **découpe pour U** de sol et qu'un **talon biseauté en partie basse** pour la plinthe à talon) pour faciliter leur nettoyage et empêcher l'accumulation de dépôts ou de saletés,
- Livrées **pré-percées** et avec des **capuchons cache vis affleurants** pour une hygiène optimale et un rendu impeccable et lisse.
- Disponibles en longueurs de 2 m et en épaisseur 15 mm en standard - hauteur et couleur au choix.

### LES DIFFÉRENTS MODÈLES DE PROTECTIONS MURALES :

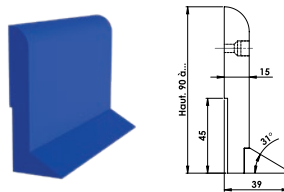
● Lisse en polyéthylène



● Plinthe sans talon



● Plinthe avec talon



### OPTIONS

- Épaisseurs de 20, 25, 30 ou 40 mm,
- Livrées avec visserie en inox fixation sur bardage,
- Chanfreins à 45° plutôt que des bords arrondis,
- Angles entrants ou sortants pour une pose plus facile,
- Bouvetage,
- Lisses ou plinthes avec joints d'étanchéité pour une hygiène encore renforcée - modèles PPJE®,
- Livrées en longueurs de 2m50 ou 3m sur demande et selon quantitatif.

### COLORIS



Blanc neige

Bleu océan

Vert émeraude

Vert citron

Jaune mimosa

Rouge coquelicot

Gris perle

Gris graphite

Noir ardoise

### LES LISSES ET PLINTHES conviennent idéalement pour :

- la protection des cloisons dans les entrepôts de distribution,
- protéger les murs sur les quais de déchargement...

## PROTECTIONS MURALES

### LISSES PLINTHES

