

CONFIGURATEUR PORTE COULISSANTE SP130C

Merci de compléter ou cocher les cases correspondantes :

Nom du demandeur :

Référence chantier :

Consultation

Commande

Couleur du Vantail (blanc neige, bleu océan, rouge coquelicot, noir ardoise, gris perle, gris graphite, vert émeraude, vert citron ou jaune mimosa) :

Nombre de portes identiques :

Blanc neige (Standard) Couleur :

DIMENSIONS

OUVERTURE EXISTANTE OU À CRÉER

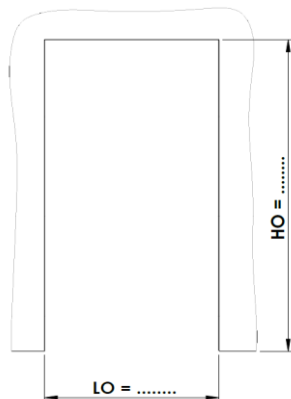
Largeur Passage libre : LPL

Hauteur Passage libre : HPL

Dimensions

Ouverture :

(en mm)



Largeur Ouverture : LO

Hauteur Ouverture : HO

(En mm)

Huisserie

	Huisserie	
	U,C	Sans huisserie
LPL	LO-10	LPL=LO
HPL	HO-5	HPL=HO

Vue en façade

Coulissante vers la gauche

Coulissante vers la droite

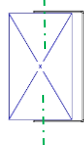
CLOISON / MACONNERIE

Panneau isotherme, béton, bois, placo, ... :

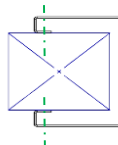
Épaisseur : en mm

HUISSERIE

en U



en C



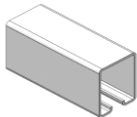
Fixation de l' huisserie

Traversante

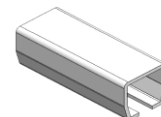
Chevillée

RAILS

Rail en acier Galvanisé



Rail en Inox



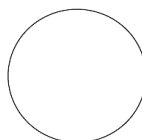
OPTIONS

Fermeture et Capotage

- Serrure à clé à crochet
- Condamnation WC à crochet :
 - bouton côté poignée tirage
 - bouton côté poignée cuvette
- Capot de rail inox

Oculus bi-affleurant

Rond
Ø 350



Oblong
500x300

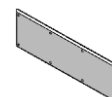


Protections planes

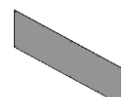
Inox 304L
ép.8/10è



PE HD500
ép.8 Gris



Acrovyn
Gris ou Blanc
ép.1,5 mm



Hauteur :(standard 240mm)

Couleur PEHD :

Remarques :